



Jeudi 22 Août 2013

Recherche OK

LA UNE ACTUALITÉS SOCIÉTÉ POLITIQUE ECONOMIE CULTURE SPORT DOSSIERS AGENDA

ous annulé au château du Plessis-Macé 18/08/2013 ● Le blog du maire d'Angers de nouveau accessible 16/08/2013

ACCUEIL > ACTUALITÉ > ANGERS MÉTROPOLE



Collecte de fournitures scolaires
Déposez un crayon, une gomme, un cahier...
Magasin SADEL - rue de Vaucanson - Angers



Ecoutez

Insertion, quand vos déchets créent de l'emploi

Rédigé par Yves BOITEAU - Le Jeudi 22 Août 2013 à 08:05

Tweet 14 J'aime 40 2 Share

Emmaüs n'est plus seul. Ce que vous jetez et peut être réemployé intéresse aussi désormais la ressourcerie des Biscottes dont le magasin ouvrira le 7 septembre aux Ponts-de-Cé. Présentations.

Recherche OK

Recherche avancée

PUBLICITE



+ RÉCENTES + POPULAIRES + COMMENTÉES

- La cuisine des plantes sauvages au menu de Camifolia ce vendredi
0 Commentaire - 22/08/2013 - Rédaction Angers Mag Info
- Ateliers d'Angers : Jeanne Moreau, absente, est remplacée par Olivier Ducastel
0 Commentaire - 22/08/2013 - Yannick SOURISSEAU
- Insertion, quand vos déchets créent de l'emploi
0 Commentaire - 22/08/2013 - Yves BOITEAU
- Météo Angers : prévisions du 22 août 2013
22/08/2013 - Pierre MEVELLEC
- Deux concerts des ateliers de jazz à Angers mercredi et jeudi
0 Commentaire - 21/08/2013 - Rédaction Angers Mag Info
- Tempo Rives, 25 000 spectateurs selon la mairie
2 Commentaires - 21/08/2013 - Rédaction Angers Mag Info

AILLEURS SUR LE WEB

- 19/08/2013
Au Danemark le « journalisme constructif » souhaite rénover l'information
- 19/08/2013
Le coût de la rentrée augmentera de 2 % pour les étudiants
- 06/08/2013
Retraites : qui va payer ?
- 23/07/2013
Apéro, grève, capote... La France expliquée aux étudiants étrangers

+ LES AUTRES BRÈVES DU NET

PUBLICITE



Les Ponts-de-Cé. mercredi 14 août. La quinzaine de salariés de la ressourcerie des Biscottes s'affaire pour être prêt

pour le 7 septembre. Au premier plan à droite : Benoît Akkaoui, le directeur.

Canapé, chaise, vélo, vaisselle, jeux de société, livres et disques, consoles... Sans le savoir, votre dernier tour à la déchetterie a peut-être fait leur bonheur. Sur la zone industrielle du Moulin Marcille aux Ponts-de-Cé, une quinzaine de personnes s'affaire depuis plusieurs mois dans l'ancien site industriel de la Sopafi.

Le nom de cette entreprise, rachetée en 2005 par le groupe Brioche Pasquier qui a transféré ses lignes de production à Brissac-Quincé, vous parle certainement moins que celui de la biscotte qui fit sa fortune : l'Angevine, une marque emblématique de l'histoire économique locale. "Je rêve de retrouver des boîtes et autre objets siglés pour mettre en valeur le passé des lieux. Nous y sommes attachés" glisse à propos Benoît Akkaoui, le directeur de la Ressourcerie des Biscottes.

À 32 ans, cet ancien étudiant de l'Ecole Centrale de Lille, reconverti dans le secteur social, a cependant bien d'autres priorités à gérer dans l'immédiat. Le projet, dont il a pris la direction il y a sept mois, aborde une phase cruciale : sa rencontre directe avec le public via l'ouverture le 7 septembre d'une boutique de 600 m2.

Aménagé dans l'un des hangars de la Sopafi, l'espace de vente, ouvert chaque samedi (9h-19h), présente le fruit du travail de collecte et de remise en état – dans le jargon du secteur, on préfère toujours dire « valorisation » - réalisé par les 14 salariés en insertion de la ressourcerie. "Tout ce qu'on vend a été testé et est en état de fonctionnement" insiste Benoît Akkaoui qui espère écouler ainsi deux tiers des volumes traités soit 100 tonnes pour cette première année. Démantèlement, intégration partielle ou totale aux filières de recyclage (métaux, bois etc...) et enfouissement sont promis au tiers restant.

Ses responsables le savent, de la qualité et de la pertinence des choix de tri, dépend donc en partie la réussite de la ressourcerie des Biscottes. Et donc sa pérennité. Un exemple ? Pour les produits électroménagers, il est dans 80% des cas plus cher de les réparer que de les jeter. "Il faut trouver le bon équilibre entre le temps passé sur l'objet et le prix de vente" précise encore Benoît Akkaoui.

Mais en tant que chantier d'insertion, la ressourcerie n'est pas une entreprise exactement comme les autres. Pour rester dans le secteur non-concurrentiel, son magasin ne devra pas générer plus de 30% de son chiffre d'affaires. Ses emplois sont aidés. L'agglomération d'Angers la soutient pleinement aussi. Par convention, elle lui a réservé trois points de collecte (1), assurant 90% du volume nécessaire à l'entreprise. Les apports volontaires complètent le tonnage : tout un chacun peut se déplacer pour déposer ses objets ou prendre rendez-vous pour se les faire collecter chez soi (10€ de participation aux frais).

(1) Les déchetteries de la Baumette, de Villechien (Saint-Barthélémy-d'Anjou) et du Petit Guichard (Saint-Sylvain)

Ressourcerie des Biscottes, 19 avenue du Moulin-Marcille 49130 Les Ponts-de-Cé. Tél : 02 53 20 31 96 - www.ressourceriedesbiscottes.fr

LES TAGS : agglomération d'Angers, Déchets, insertion, ressourcerie, Ressourcerie des Biscottes, social, Sopafi



ACCUEIL



ENVOYER



IMPRIMER



AGRANDIR



REDUIRE



PARTAGER

Nouveau commentaire :

Nom * :

Adresse email (non publiée) * :

Site web :

Commentaire * :



Me notifier l'arrivée de nouveaux commentaires

ARTICLES SIMILAIRES

- Les magasins d'ameublement de L'Atoll veulent (aussi) ouvrir le dimanche
- Biodiversité, comment agir pour mieux la préserver à Angers ?
- Ligne B du tramway : l'Agglo demande une subvention à l'Etat
- Ligne B du tramway, l'Agglo vote un "engagement", ce jeudi soir
- Créer 10 000 emplois en 5 ans, l'agglo d'Angers y croit toujours

Vous
aimez
Angers MAG ?

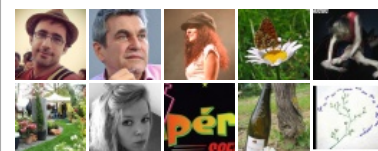
Retrouvez-nous sur Facebook



Angers Mag Info

J'aime Vous aimez.

Vous et 1 765 autres personnes aimez Angers Mag Info.



Ajouter

Vous pouvez réagir et commenter cet article. Toutefois, si l'éditeur vous donne la possibilité de faire part de votre opinion, votre commentaire ne doit pas contenir des propos haineux, diffamatoires ou des injures caractérisées, inciter aux crimes et aux délits punis par la législation française, contester les crimes contre l'humanité, être offensant envers les chefs d'État, de gouvernement et diplomates étrangers, faire état de fausses nouvelles ou faire l'objet de discrimination raciale ou sexiste.

Au sens de la loi du 21 juin 2004 pour la confiance dans l'économie numérique (LCEN) la société Ouest eMedia presse éditeur de ce site web est responsable des contenus qu'elle publie mais aussi des commentaires des internautes s'exprimant sur le sujet. Si la publication est laissée libre, un commentaire dont le contenu est en opposition avec les textes de loi, ou faisant l'objet d'une poursuite, peut à tout moment être modéré par le Directeur de publication.

Dans tous les cas, restez polis et courtois, les lecteurs vous en saurons gré.

Le Comité de Rédaction d'Angers Mag Info

Angers Ville | Angers Métropole | Pays Loire Angers | Anjou | autres actualités | Événements | Dépêches
| L'info en direct

RUBRIQUES

- ▶ Actualités
- ▶ Societe
- ▶ Culture
- ▶ Politique
- ▶ Economie
- ▶ Sports et loisirs

SERVICES

- ▶ Météo Angers
- ▶ Covoiturage
- ▶ Petites Annonces
- ▶ Cuisine
- ▶ Galeries photos
- ▶ Les vidéos
- ▶ Angers Mag, le Club
- ▶ La boutique Angers Mag
- ▶ Où trouver Angers Mag

SUIVEZ-NOUS

- ▶ Sur Facebook
- ▶ Sur Tweeter
- ▶ Sur Youtube
- ▶ Sur la newsletter
- ▶ Publiez dans l'agenda

A PROPOS

- ▶ Rédaction
- ▶ Régie Publicitaire
- ▶ Mentions légales
- ▶ Contact

Plan du site |  Syndication